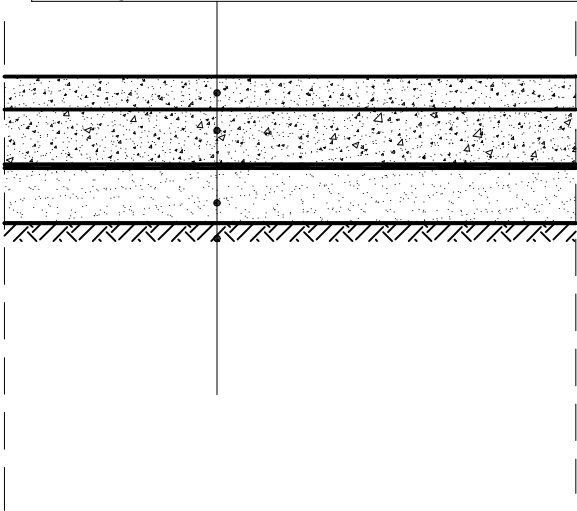


PRZEKRÓJ KONSTRUKCYJNY  
skala 1:20

Górna warstwa nawierzchni z kruszywa łamanego fr.0-31,5mm-gr.8cm /zakazane kruszywa wapienne/ , materiał Wykonawcy
Dolna warstwa nawierzchni z gruzu betonowego fr.31,5-63,0mm-gr.12cm /zakazane kruszywa wapienne/ materiał Wykonawcy
Geowłóknina
Podsypka piaskowa gr.15 cm
Podłoże gruntowe



NADZÓR I PROJEKTOWANIE  
RYSZARD KORCZYŃSKI  
82-500 Kwidzyn ul. Kamienna 17/5

tel: 607-386-357, e-mail r-korczyński@wp.pl

Inwestor: <i>Miasto i Gmina Prabuty, ul.Kwidzińska 2, 82-550 Prabuty</i>		Skala: <i>1:20</i>
Objekt: <i>Drogi gminne wewnętrzne, dojazdowe do gruntów rolnych</i>		Branża: <i>Drogowa</i>
Adres: <i>Gonty 82-550 Prabuty</i>		
Nazwa rysunku: <b>PRZEKRÓJ KONSTRUKCYJNY DROGI</b>		
Opracował: <i>mgr inż. Ryszard Korczyński upr. nr 4072/GD/89</i>	Podpis:	<b>D-2</b>
	Data: <i>08-2024</i>	
Projektował: <i>mgr inż. Ryszard Korczyński upr. nr 4072/GD/89</i>	Podpis:	
	Data: <i>08-2024</i>	